



Vivre au vert à Sathonay-Camp



La place du belvédère du quartier Castellane



Espace de détente et de jeux, au cœur du quartier Castellane



Castellane, un quartier vivant

Place du marché, jardin en terrasse, promenade piétonne arborée ponctuée de jeux pour enfants... le nouveau quartier Castellane donne une large place aux espaces de détente et de convivialité. Allées piétonnes et pistes cyclables favorisent les déplacements doux au quotidien et la tranquillité du quartier.



Déjà **400** nouveaux habitants
ont fait le choix de vivre à Castellane



D'ici **2020** de nouveaux logements
et espaces commerçants
viendront achever le quartier



Sathonay-Camp entre ville et campagne

Située à 4 km de Lyon, Sathonay-Camp a préservé son caractère de village. Vivre ici, c'est faire le choix d'une qualité de vie paisible, animée par un esprit de village. La commune accueille un vaste espace vert de détente et de loisirs en plein cœur de ville : le parc du Haut de la Combe. De nombreux services et commerces de proximité et une très bonne desserte en transport commun facilitent le quotidien.

Services et commerces

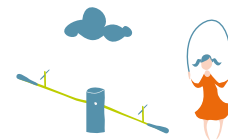
- ▶ Sathonay-Camp
- ▶ Quartier Castellane



Commerces

- ▶ Boulangerie
- ▶ Coiffeur
- ▶ Opticien
- ▶ Salon d'esthétique
- ▶ Supermarché
- ▶ Décoration
- ▶ Boucherie
- ▶ Marché (mardi matin)
- ▶ Restaurants

...



Enfance et jeunesse

- ▶ Crèche et halte-garderie
- ▶ École maternelle et élémentaire
- ▶ Garderie



Services

- ▶ Auto-école
- ▶ Banques
- ▶ Pôle médical
- ▶ Bibliothèque municipale
- ▶ Bureau de poste



Sports et loisirs

- ▶ Gymnase
- ▶ Salle de basket
- ▶ Stade de football
- ▶ Tennis
- ▶ Piscine
- ▶ Parc du Haut de la Combe
- ▶ Vie associative (musique, danse, dessin...)

Une situation idéale aux portes de Lyon



En voiture

- ▶ À 15 minutes du centre de Lyon (4 km).



En train

- ▶ Gare TER à 5 minutes à pied du quartier Castellane.
- ▶ Gare Part-Dieu à 9 minutes en train de Sathonay-Camp (ligne TER Bourg-en-Bresse - Lyon).



En bus

Desserte de Sathonay-Camp et des alentours (Caluire-et-Cuire, Fontaines-sur-Saône, presque île lyonnaise) en 30 minutes :

- ▶ Bus n° 9 : accès direct Lyon centre (arrêt Cordeliers).
- ▶ Bus n° 33 : accès direct Lyon 4^e (arrêt Croix-Rousse).
- ▶ Bus n° 77 : via Caluire, accès à Lyon 6^e (arrêt Foch) puis lignes C1 et C2 pour accéder à la Cité internationale ou à la Part-Dieu.



À vélo

Voie verte de la Dombes reliant Sathonay-Camp au plateau de la Croix-Rousse.

