



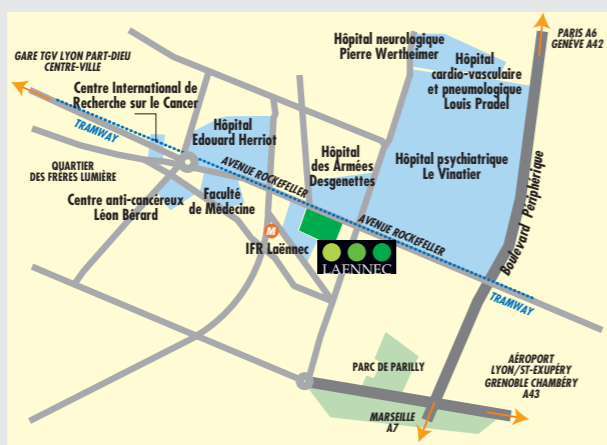
une
excellente
desserte
urbaine



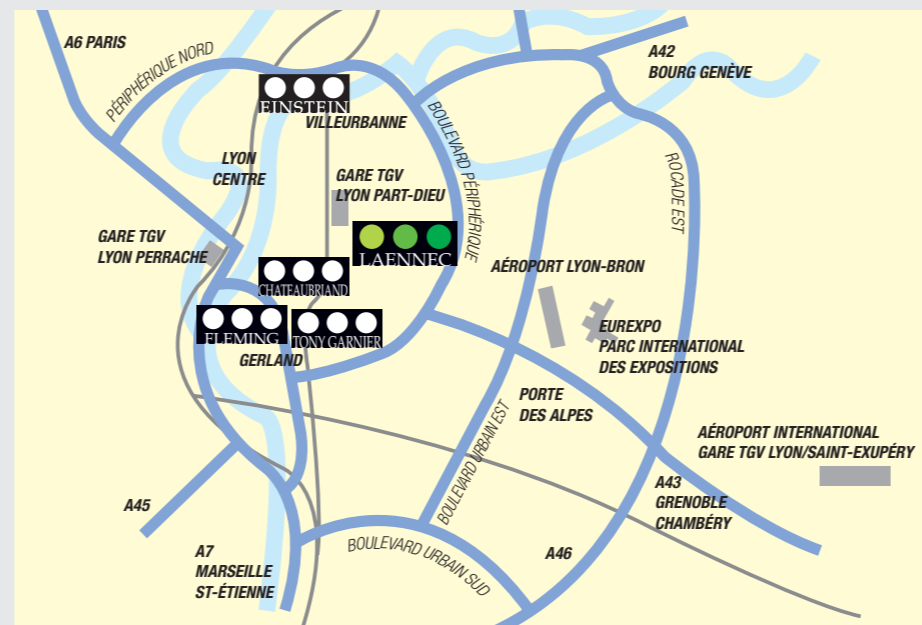
LAENNEC est remarquablement implanté :

- à 5 minutes du Périphérique Est, avec accès direct aux autoroutes A6 (Paris), A7 (Marseille), A42 (Genève) et A43 (Grenoble/Chambéry/Annecy/Turin)
- à 10 minutes du centre-ville de Lyon par la ligne D du métro ou via la ligne T2 du tramway (arrêt Rockefeller)
- à 15 minutes de trois gares TGV : Lyon Part-Dieu, Lyon/Saint-Exupéry et Lyon Perrache
- à 20 minutes de l'aéroport international Lyon/Saint-Exupéry et à 5 minutes de l'aéroport d'affaires de Lyon-Bron

LAENNEC se trouve également à proximité du Parc de Parilly, l'un des poumons verts de l'agglomération.



A08G 344 750 500 RCS Lyon - Photos : Iconos, SERL - Janvier 2015 Document non contractuel



Votre interlocutrice commerciale :
Marie-France DESBORDE

Groupe SERL
4, bd Eugène Deruelle CS 13312
69427 LYON cedex 03
Tél. : 04 72 61 50 00
Fax : 04 72 61 50 11
E-mail : mf.desborde@serl.fr

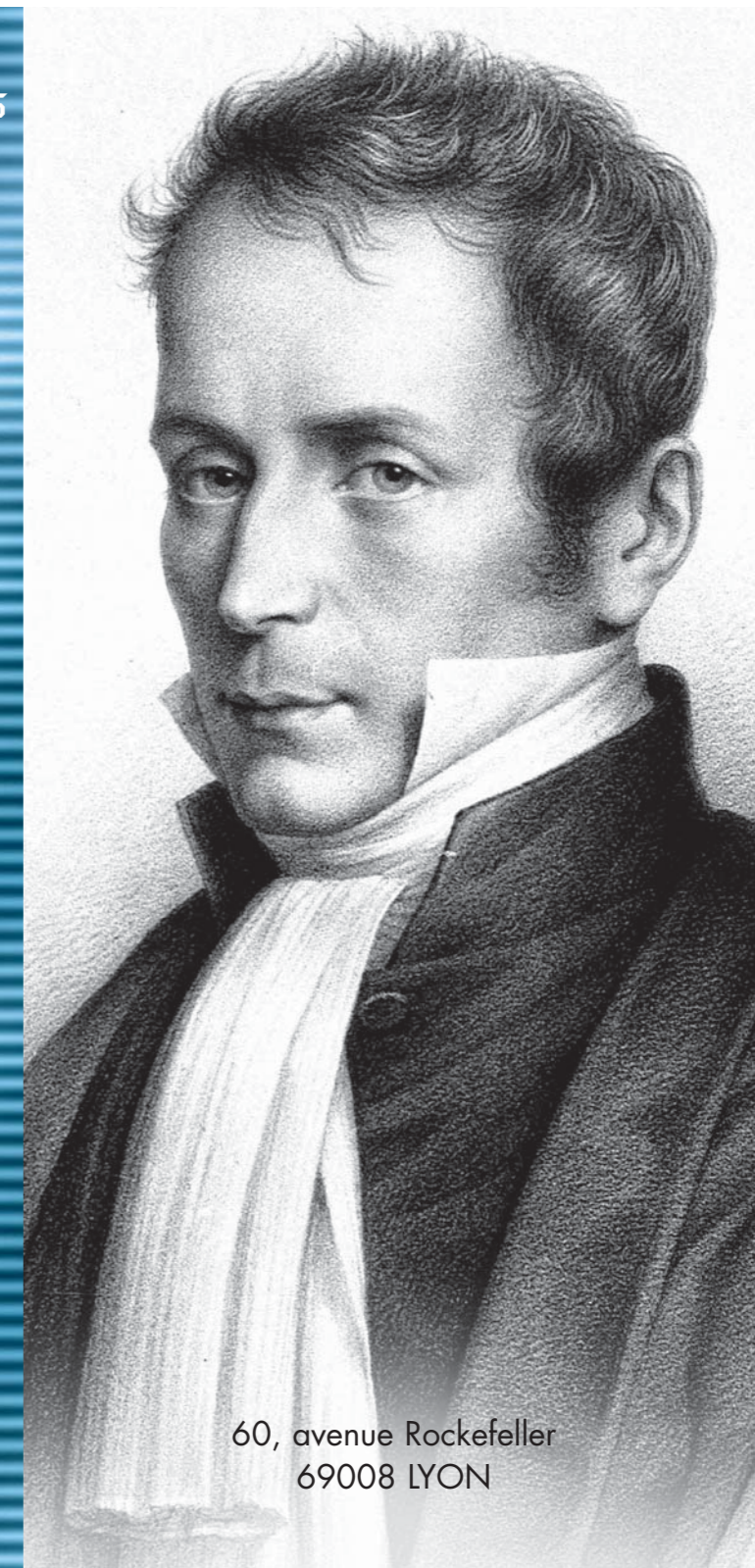


GRANDLYON
la métropole

Les Excellences

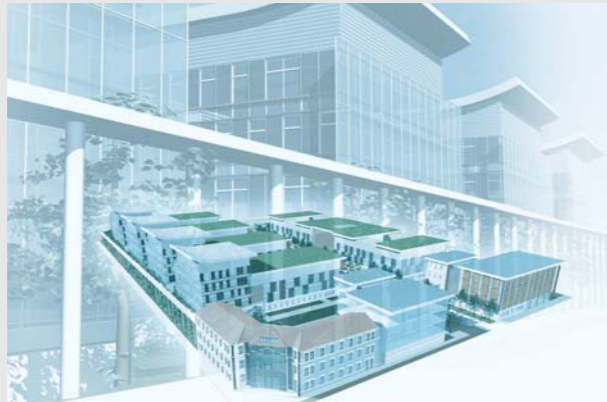


Immobilier dédié
aux entreprises
innovantes
Grand Lyon



60, avenue Rockefeller
69008 LYON

au sein du Pôle Santé Rockefeller



Le projet Bioparc, avenue Rockefeller

LAENNEC est au cœur du quartier hospitalier Est (Pôle Santé Rockefeller), l'un des plus médicalisés d'Europe avec :

- 16 000 lits d'hospitalisation (publics et privés), en particulier les Hospices Civils de Lyon et les hôpitaux de spécialité
- 1 100 chercheurs au sein d'instituts internationaux (dont l'IFR Laënnec et le Centre International de Recherche sur le Cancer de l'OMS)
- 171 entreprises dans le secteur de la santé, parmi lesquelles Boiron (leader mondial de l'homéopathie), Merck-Lipha et EDAP-Technomed
- 12 000 étudiants en Sciences de la Vie
- des plates-formes de recherche de pointe, de la molécule à l'homme

LAENNEC constitue la première tranche du programme Bioparc Lyon :

- un site dédié à la Recherche & Développement industrielle dans le domaine de la santé
- en collaboration avec les acteurs scientifiques et cliniques du Pôle Santé Rockefeller environnant
- une composante majeure du volet économique du Cancéropôle Lyon Rhône-Alpes



un bâtiment locatif modulable



LAENNEC accueille dans des bâtiments restaurés des entreprises innovantes, notamment des entreprises labellisées Novacité.

LAENNEC en chiffres :

- 2 100 m² répartis sur 3 niveaux
- des plateaux de 30 à 250 m² environ, divisibles à partir de 30 m²
- livraison novembre 2003



Exemple d'aménagement

- à terme, près de 40 000 m² sur la totalité du site Bioparc, avec la réalisation de plusieurs bâtiments de R & D (pouvant accueillir des équipements P1, P2 ou P3), des halles techniques, une résidence hôtelière et un pôle de services



haute technicité pour haute technologie

LAENNEC peut satisfaire de multiples exigences techniques grâce à ses pré-aménagements :

- desserte par ascenseurs monte-charge
- à partir des gaines techniques verticales, réservations pour l'installation d'équipements spécifiques (eau froide ou ventilation complémentaire, par exemple)
- chauffage et rafraîchissement d'air par ventilo convecteurs plafonniers
- groupes à condensation par air montage type split
- contrôle d'accès par badge, portier électronique
- services communs (collecte courrier, salle de réunion, etc)



Des bâtiments restaurés

